

XANTÉ X-55™

- **MÁS GRANDE**
- **MÁS RÁPIDA**
- **HECHA PARA LA PRODUCCIÓN**



Tintas Eco UV de Gama Ultra Amplia



PRECISIONCORE
PRINTHEAD
powered by EPSON

¡Imprime hasta 139x127cm!



¡IMPRIMA VIRTUALMENTE SOBRE CUALQUIER SUSTRATO!

CMYK y WWWW

RESOLUCIÓN HASTA 2880 DPI

IMPRIME MATERIALES HASTA DE 7.5 CM DE GROSOR

DOBLE LAMPARAS LED

(Curación Instantánea de la Tinta)



Adobe® PostScript® 3™/PDF Workflow



E.E.U.U.: +1.251.473.6502
Europa: +31 (0) 26.319.3210

xante.com

LA MEJOR DE TODAS

Las impresoras X-UV no pueden ser superadas

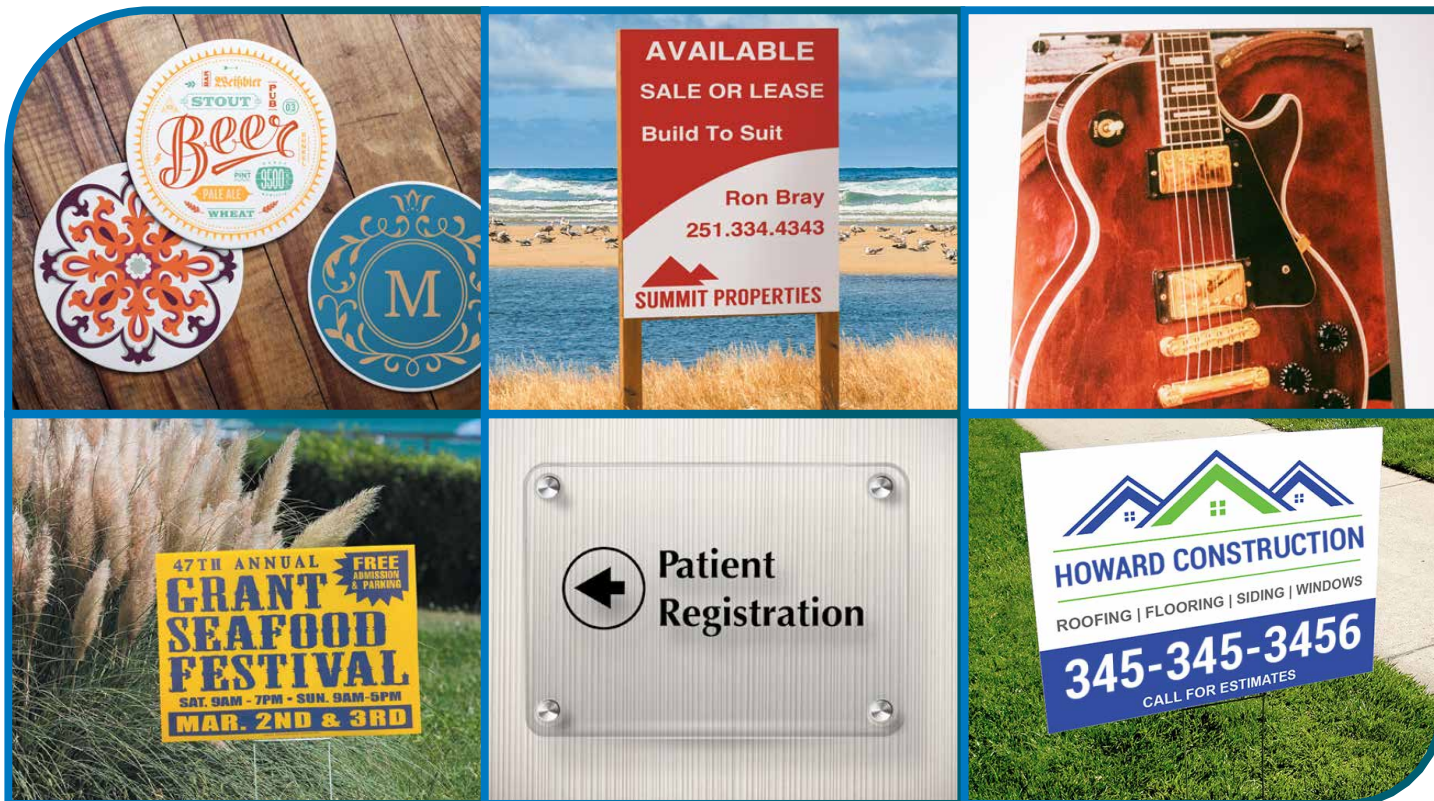
Las impresoras grandes de cama plana diseñadas para la señalización y graficos, imprimen a altas velocidades pero están limitadas por el grosor del sustrato.

Las impresoras de formato pequeño, diseñadas para la impresión de artículos especiales, imprimen a velocidades mas bajas y están limitadas por el largo y ancho del sustrato.

*La familia de impresoras X-UV de Xanté hace **AMBAS** cosas. Son lo mejor de ambos*



Señalización • Fabricación • Artículos Especiales • Industrial



CONTÁCTANOS HOY PARA MÁS INFORMACIÓN.

+ 1.251.473.6502



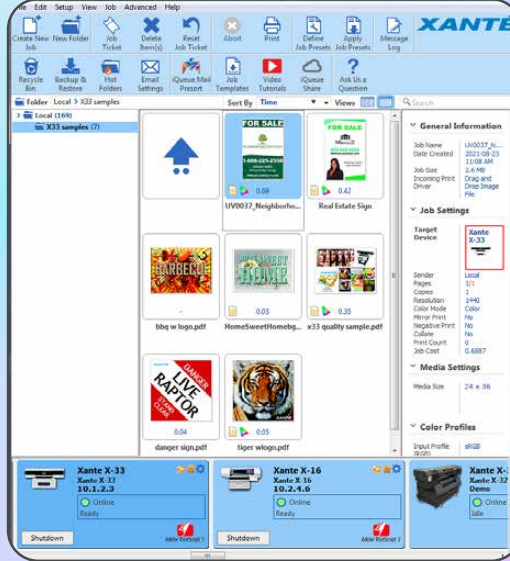
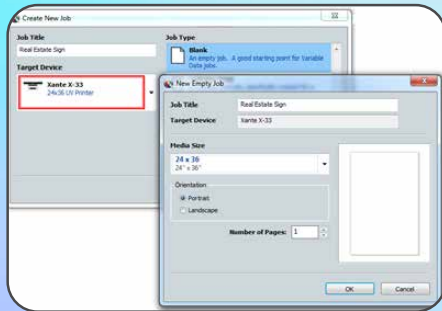
Flujo de Trabajo Simplemente Brillante

Bienvenidos al Software de Prerensa iQueue

La actualización del software de flujo de trabajo al iQueue 14 incluye herramientas poderosas para la productividad en equipo. La operación exclusiva servidor-cliente mejora su productividad optimizando el talento y el tiempo de todos los involucrados en la producción. Aproveche todo el equipo de especialistas

en T.I., diseñadores y operadores para simplificar las tareas de preimpresión como: el uso compartido de trabajos, la estimación de costes, las herramientas para la edición de archivos, la igualación de colores planos con el Right-On® patentado y mucho más. Diseñe muestras llamativas con la tinta VividHD-UV de curación instantánea, para que sus clientes aprecien los resultados rápidos y duraderos.

Cree un nuevo trabajo o simplemente arrastre y suelte su archivo al iQueue



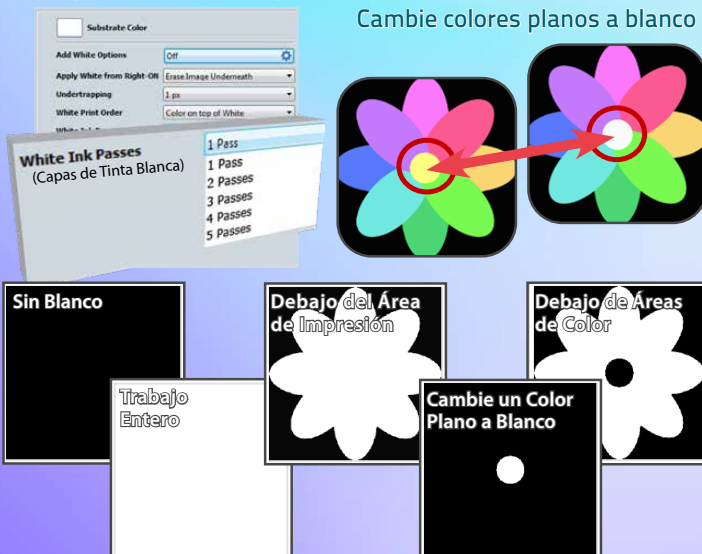
Herramientas incluidas en el iQueue:

- Controles de CMYK Completamente Independientes
- Biblioteca de Colores PANTONE®
- Igualación de Colores Planos con el Right-ON®
- Imposición completa y Azulejo
- Generador de códigos QR
- PDF-Out ¡ Y MUCHO MÁS!

Opciones para Imprimir Blanco

Cree profundidad con capas de blanco (relieve)

Cambie colores planos a blanco

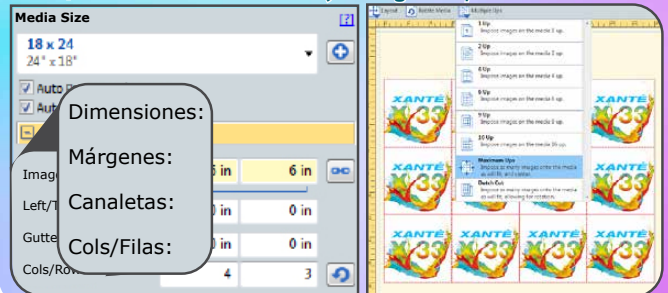


Edición de Imágenes



- Edición de Imágenes**
- Brillo
 - Contraste
 - Tonos Claros
 - Sombras
 - Blancos
 - Negros
 - Temp del Color
 - Tinta
 - Saturación
 - Coloreado

La Imposición le permite optimizar el diseño de página, repitiendo la imagen en la cantidad máxima de columnas y filas, mientras también maneja márgenes y canaletas.



- Dimensiones:**
Márgenes:
Canaletas:
Cols/Filas:



ESPECIFICACIONES



CAPACIDADES DE IMPRESIÓN

Área de Impresión:	55" x 50" (139.7cm x 127cm)
Tamaño máximo de sustrato:	55" x 50" (139.7cm x 127cm)
Tamaño mínimo de sustrato:	.5" x .5" (1.27cm x 1.27cm)
Grosor máximo de sustato:	3" (7.62cm)
Colores de Impresión:	CMYK + WWWW
Resoluciones:	720/1080/1440/2160/2880 DPI
Curación de Tinta:	Doble lámparas LED de bajo calor

TINTA Y SUSTRATO

Tipo de tinta:	Tinta UV a granel en envases de 500 mL por color La vida útil de almacenamiento es 1 (un) año desde la fecha de fabricación. Una vez abierta, la vida útil es de 2 (dos) meses.
Sustratos:	Plástico PVC, estireno, madera, aluminio, metal, acrílicos, coroplas, cerámica, tela, compuestos de cuero, cartón, cartón espuma, vidrio, alfombras, azulejos y más

CONECTIVIDAD

1-Gigabit Ethernet

SOFTWARE PREPrensa

Xanté iQueue Workflow:	Flujo de trabajo Adobe® PostScript® 3™/PDF, Controles Independientes de densidad CMYK, Igualación de Colores Planos, Control completo de Imposición, Edición de Archivos Digitales, Impresión Variable, y mucho más
-------------------------------	---

PESO Y DIMENSIONES

Dimensiones:	90"L x 90"W x 24"H (229 x 229 x 60cm)
Peso Neto:	950 libras (430.9kg)
Suministro Eléctrico:	110v ó 220v 50-60hz

CONDICIONES DE TRABAJO

Temperatura de Operación:	22-26°C (68°F - 78°F)
Humedad Relativa:	35-75°

XANTÉ

E.E.U.U.: +1.251.473.6502
Europa: +31 (0) 26.319.3210

xante.com



Adobe® PostScript® 3™



Incluye el iQueue Flujo de Trabajo Simplemente Brillante
Flujo de Trabajo Digital con herramientas avanzadas para la gestión de colores y archivos